

**SYSTEME D'ENREGISTREMENT D'IMAGES NUMERIQUES POUR  
APPLICATION DE REPRESSION DE VEHICULES (SURCHARGE,  
SURVITESSE, FUITE ...)**

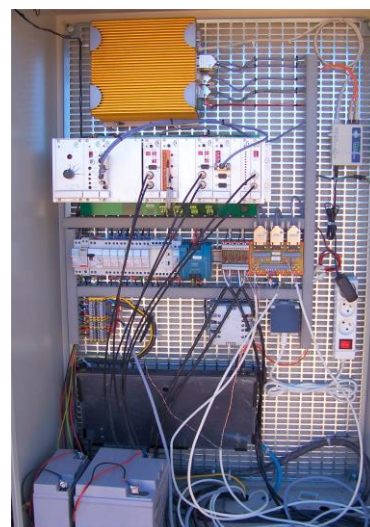
## APPAREIL DE PRISE DE VUE :

- Haute résolution (1600 x 1200 soit 2 Mégapixels),
- Noir et blanc,
- Zoom optique 25 mm,
- Flash infrarouge intégré,
- Technologie IP PoE (Power on Ethernet),
- Large gamme de température,
- Couleur (en option).



## UNITE D'ENREGISTREMENT VESTA :

- PC industriel (PCI),
- Logiciel de gestion de prise de vue ECM VESTA PICTURE,
- Sauvegarde des images (JPEG ou BMP) et données des véhicules dans une base de données dédiée (SQL),
- Transfert de la base de données à distance (push) par liaison Ethernet IP (fibre optique, ADSL, 3G, etc...),
- Option : logiciel de reconnaissance automatique des numéros de plaques d'immatriculation.



**FRANCE**

**Head office**

Electronique Contrôle Mesure  
4 Rue du Bois Chêne le loup  
Parc d'Activité de Brabois  
54 500 VANDOEUVRE LES NANCY  
☎ (33) 0383442413, Fax (33) 0383443797



**Website :** [www.ecm-france.com](http://www.ecm-france.com)  
**E-mail :** [info@ecm-france.com](mailto:info@ecm-france.com)

**U.S.A**



Electronic Control Measurement Inc  
464 commercial drive  
BUDA 78610 - TEXAS  
☎ (512) 2959752, Fax (512) 2959753

## PRISE DE VUE DES VEHICULES EN SURCHARGE



- Système d'enregistrement d'images numériques VESTA associé aux stations de pesée dynamique HERA W ou HESTIA P.
- Présélection des véhicules en surcharge avec prise de vue numérique.
- Sauvegarde des images (JPEG ou BMP) et données des véhicules dans une base de données dédiée (SQL).
- Transfert de la base de données à distance (push) par liaison Ethernet IP (fibre optique, ADSL, 3G, etc.).
- Communication en temps réel avec le logiciel de gestion de pesée répressive statique/basse vitesse ECM SIREN II.

## PRISE DE VUE DES VEHICULES AUX PEAGES



- Système d'enregistrement d'images numériques VESTA connecté au système de classification des véhicules en barrière de péage.
- Contrôle automatique de la classification des véhicules.
- Prise de vue des véhicules sur discordance entre le système de classification automatique et l'encaissement du péager.

## PRISE DE VUE DES VEHICULES EN FUITE



- Prise de vue des véhicules en fuite (site de pesée statique, point de contrôle, barrière de péage, etc...).