

Le logiciel TALOS

Logiciel de téléchargement automatique des fichiers des Stations HERA et HESTIA.

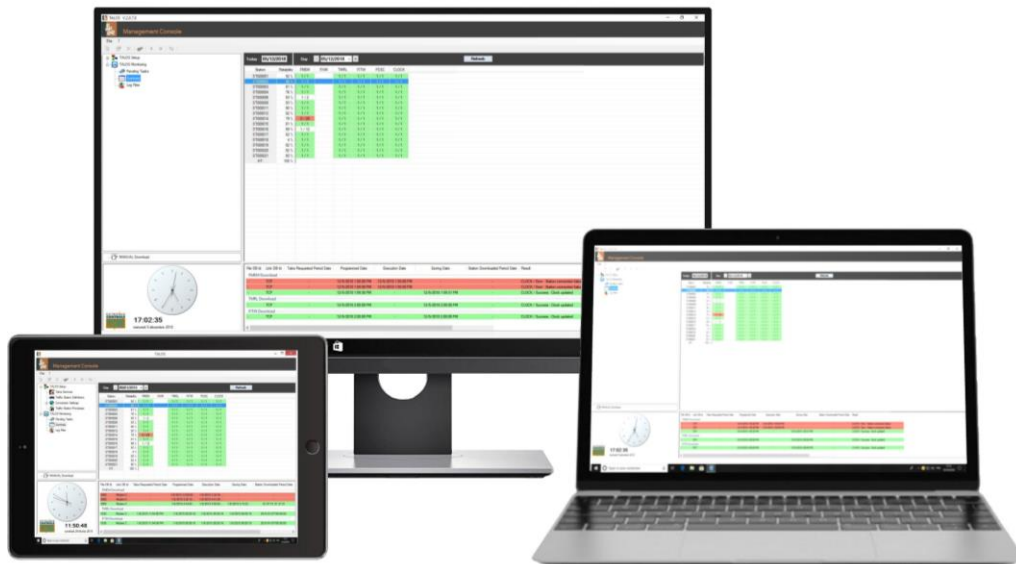
Le logiciel TALOS a été développé par ECM pour télécharger à distance et automatiquement les fichiers Mémoires et Statistiques de plus de 100 Stations HERA.

TALOS est ergonomique et permet de configurer facilement le téléchargement des données requis par l'Opérateur.

Il peut être installé sur des ordinateurs, ordinateurs portables et tablettes qui fonctionnent avec un système d'exploitation Windows*.



“Télécharge automatiquement les données des Stations HERA et HESTIA”



Principales caractéristiques :

- Téléchargement automatique des données de trafic routier des Stations ECM HERA et HESTIA, des fichiers :
 - Mémoires (données de véhicule individuel),
 - Statistiques.
- Accès à distance aux Stations HERA et HESTIA via :
 - Ethernet – TCP/IP, FTP,
 - Modem RF, RS232 / Modem (PPP).
- Lancement automatique des services de TALOS au démarrage de Windows,
- Mode de téléchargement manuel pour tester la communication,
- Rapports de téléchargement,
- Contrôle de l'horloge des Stations,
- Etc.



FRANCE

Head office

Electronique Contrôle Mesure
4 Rue du Bois Chêne le loup
Parc d'Activité de Brabois
54 500 VANDOEUVRE LES NANCY
☎ (33) 03.83.44.24.13



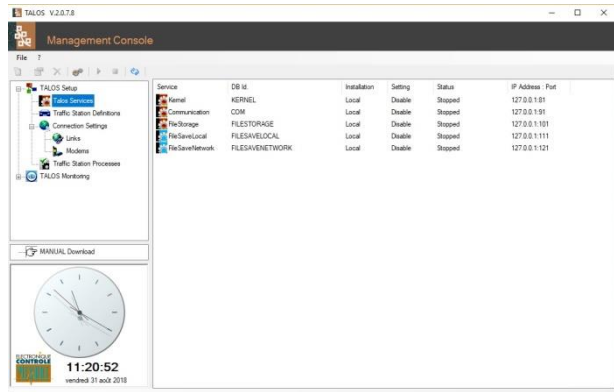
Website : www.ecm-france.com
E-mail : info@ecm-france.com

U.S.A.



Electronic Control Measurement Inc
464 commercial drive
BUDA 78610 - TEXAS
☎ (512) 2959752, Fax (512) 2959753

Le logiciel TALOS a été développé pour télécharger de manière régulière les données de trafic des stations ECM HERA et HESTIA. Il repose sur une architecture modulaire composée d'une « console de gestion » et de 5 services qui communiquent entre eux, sur un seul ordinateur, en utilisant le protocole de communication TCP/IP.

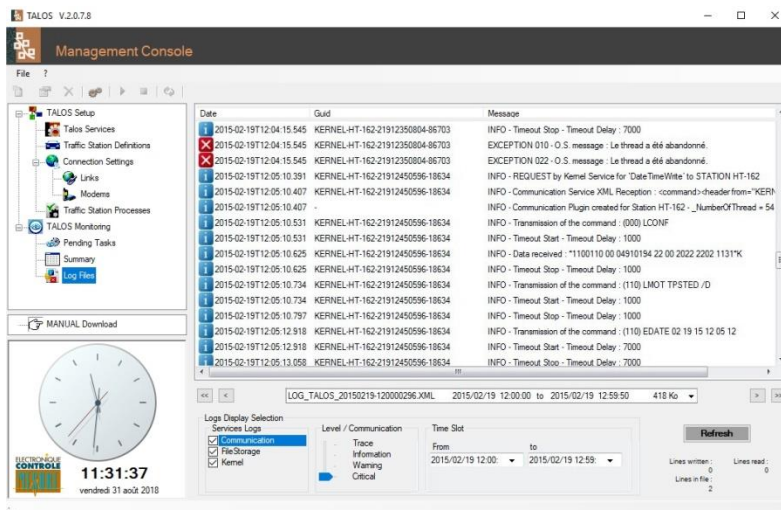


Les 5 services TALOS sont :

- Le service “Kernel”,
- Le service “Communication”,
- Le service “FileStorage”,
- Le service “FileSaveLocal”,
- Le service “FileSaveNetwork”.

La console de gestion TALOS est un programme utilisé uniquement pour la configuration et la gestion des 5 services TALOS qui assument collectivement la récupération et le stockage automatique des données de trafic routier.

Logiciel autonome, fonctionnant en tâche de fond sans intervention d'un Opérateur.



Rapport de téléchargements détaillés pour chaque station HERA et HESTIA gérées par le logiciel TALOS.

