

Capella LD2 / LD4

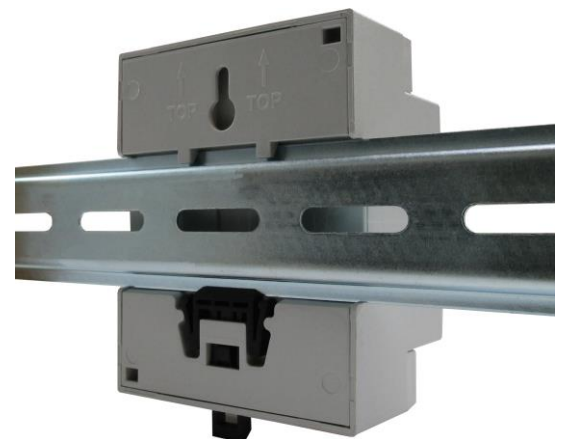
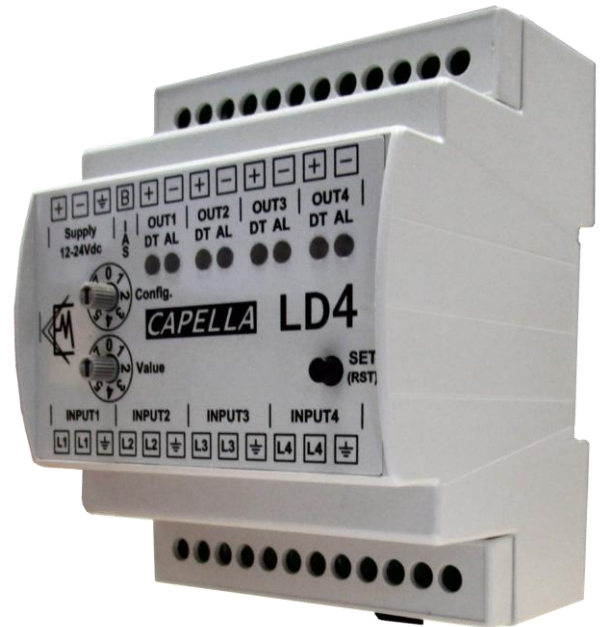
Détecteur de boucle

Le détecteur CAPELLA LD2 ou LD4, traite les signaux provenant des boucles à inductions (de 1 à 4) pour la détection des véhicules.

Il se présente sous la forme d'un boîtier à installer sur un rail DIN symétrique.

Grâce à sa grande sensibilité, le détecteur est capable de détecter efficacement toute les masses métalliques des véhicules légers ou lourds circulant sur les boucles auxquelles ils sont connectés.

Les nombreuses possibilités de configuration permettent au détecteur CAPELLA LD de s'interfacer facilement avec tous les types d'électronique, notamment ceux nécessaires à la classification des véhicules, dans un péage autoroutier, dans un parking, pour une barrière, etc.



CAPELLA LD4 monté sur un RAIL DIN

Caractéristiques électriques :

- 12-24Vdc
- Consommation :
 - **LD2 :**
 - 0,25 W max. sans résistance de polarisation,
 - 0,55 W max. @ 12Vdc avec une résistance de polarisation (option),
 - 1,40 W max. @ 24Vdc avec résistance de polarisation.
 - **LD4 :**
 - 0,40 W max. sans résistance de polarisation,
 - 1,00 W max. @ 12Vdc avec une résistance de polarisation (option),
 - 2,70 W max. @ 24Vdc avec une résistance de polarisation.
 - Caractéristiques de sortie : 24 Vdc maximum, 150 mA maximum.

En face avant :

Sortie LED "1" à "4" (vert) s'active pendant la détection du véhicule.

Sortie LED "1" à "4" (rouge) pour l'alerte par défaut de la boucle.



FRANCE

Head office

Electronique Contrôle Mesure
4 Rue du Bois Chêne le loup
Parc d'Activité de Brabois
54 500 VANDOEUVRE LES NANCY
☎ (33) 03.83.44.24.13



Website : www.ecm-france.com
E-mail : info@ecm-france.com

U.S.A.



Electronic Control Measurement Inc
1205 N Hwy 123, Suite 303
San Marcos, TX 78666
☎ (512) 2959752, Fax (512) 2959753

Caractéristiques climatiques :

- Température de fonctionnement : -40 / +80°C (-40°F / +176°F),
- Humidité : < 95% HR sans condensation.

Caractéristiques mécaniques :

- Fixation : Rail DIN symétrique,
- Poids : 135 g (4,5 oz),
- Dimensions : 71 x 90,5 x 62 mm (2,80 x 3,56 x 2,44 inch) (L x l x H).

