

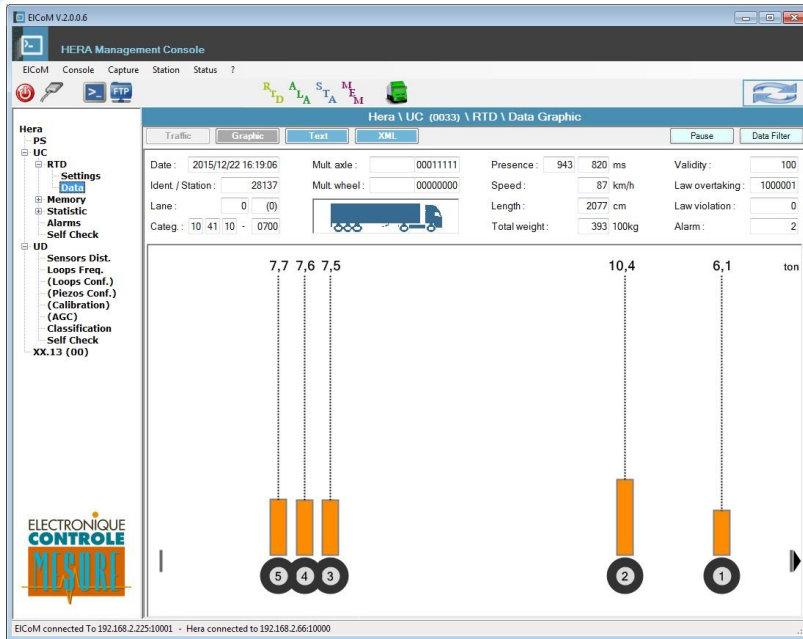
LES LOGICIELS

Gestion des produits ECM

Plusieurs logiciels ont été développés par ECM afin d'accompagner les Utilisateurs dans la gestion des produits ECM.

EICoM

Logiciel de gestion de station de pesée haute vitesse HERA.

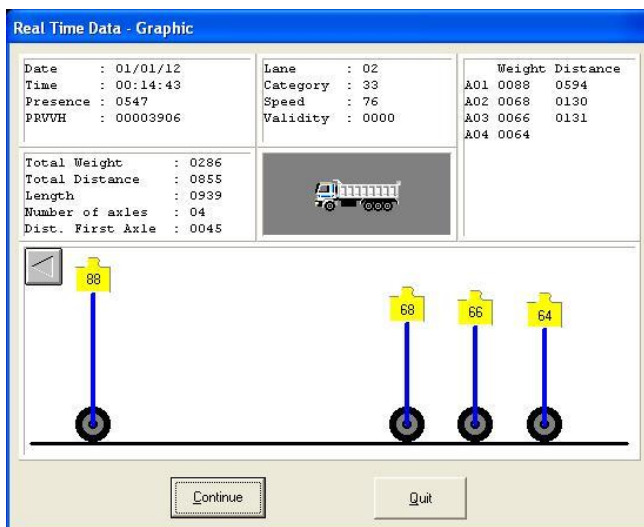


Le logiciel EICoM permet à un Utilisateur d'interagir (à distance ou sur site) avec la station de trafic routier HERA. Il permet de vérifier ou modifier les configurations d'une station, mais également de télécharger manuellement les données de la station depuis l'UC (carte mémoire SD).



wEICoMe

Logiciel de gestion de station de pesée haute vitesse HESTIA.



Le logiciel wEICoMe permet à un Utilisateur d'interagir (à distance ou sur site) avec la station de trafic routier HESTIA.



FRANCE
Head office

Electronique Contrôle Mesure
4 Rue du Bois Chêne le loup
Parc d'Activité de Brabois
54 500 VANDOEUVRE LES NANCY
☎ (33) 0383442413, Fax (33) 0383443797



Website : www.ecm-france.com
E-mail : info@ecm-france.com

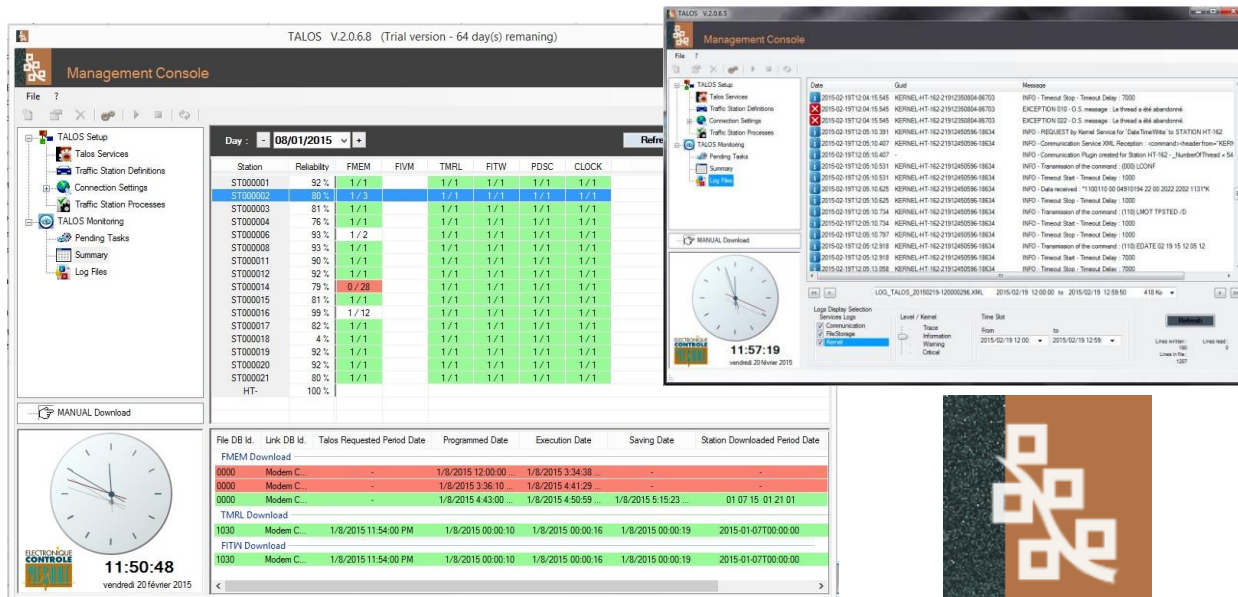
U.S.A



Electronic Control Measurement Inc
464 commercial drive
BUDA 78610 - TEXAS
☎ (512) 2959752, Fax (512) 2959753

TALOS

Logiciel de rapatriement automatique des données de station de trafic routier HERA ou HESTIA.



TALOS est un logiciel développé par E.C.M. Il est le résultat de plusieurs années d'expériences dans les domaines de la récupération et de traitement des données.

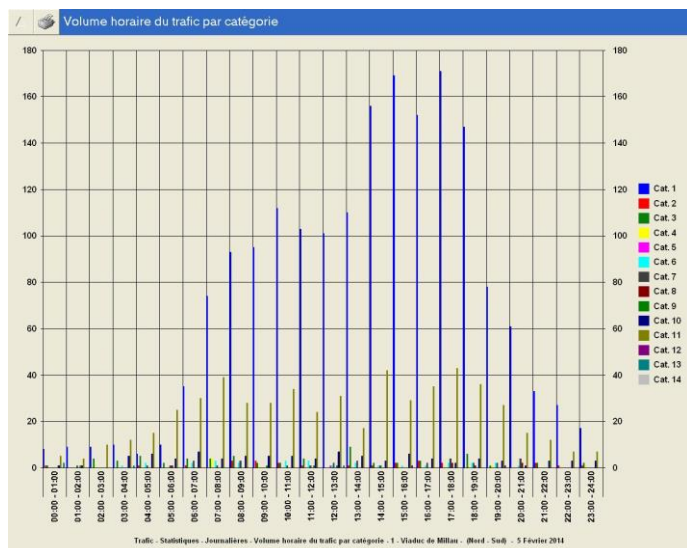
La principale évolution réside dans la capacité du logiciel à pouvoir télécharger les différentes données de n'importe quelle station, de manière automatique aux rythmes des besoins des Opérateurs. Pour cela l'ordinateur de l'Opérateur doit avoir un accès aux stations via un modem, Ethernet ou une liaison série.

Les possibilités de configuration et de paramétrage du logiciel, ont été développées de façon à ce que l'Opérateur puisse personnaliser TALOS en fonction de ses besoins. Grâce à cela, l'Opérateur pourra avoir en temps réel, toutes les données recueillies de toutes les stations à l'heure qu'il aura définie préalablement.

De plus l'interface du logiciel TALOS a été pensée et développée de manière ergonomique, pour que l'Utilisateur puisse prendre en main rapidement et aisément ce logiciel.

TALOS II

Logiciel d'affichage des données de station de trafic routier.



L'utilisateur pourra sélectionner toutes les données qu'il souhaite exploiter. Cela permet avant tout de visualiser de façon claire et précise les informations recueillies par les stations de trafic routier. Ces données peuvent par la suite être affichées sous forme de tableau, histogramme, ou diagramme circulaire.